

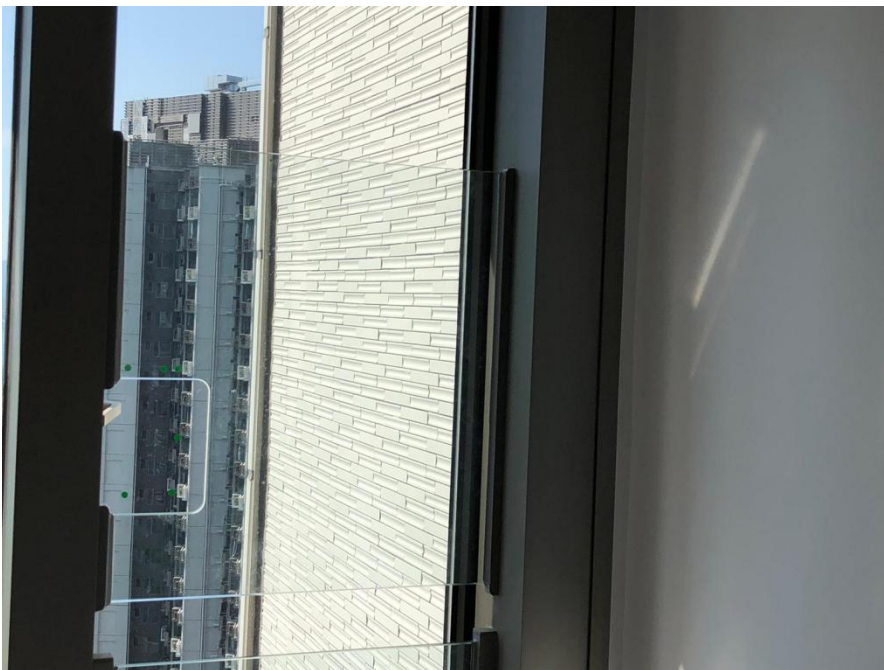
香港驗窗檢測顧問

WINDOW INSPECTION HK



強化玻璃窗花系列

G01 強化玻璃開孔款





強化玻璃窗花系列

G02 強化玻璃方塊款



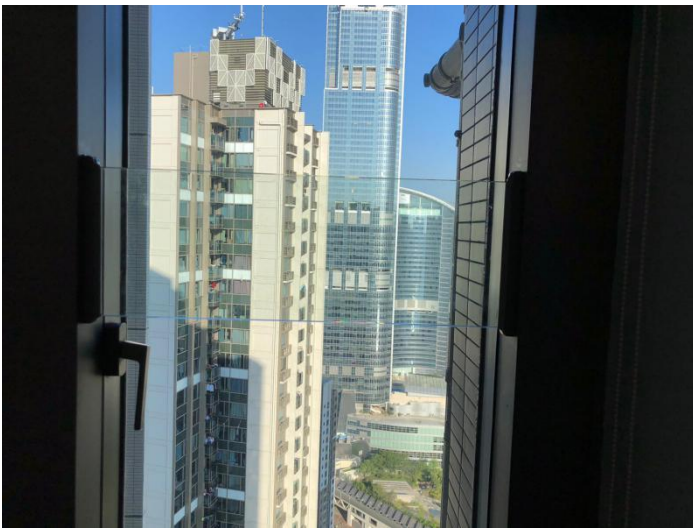


強化玻璃窗花系列

G03 強化玻璃條形款



WINDOW INSPECTION HK



強化玻璃量度尺寸方法



開孔款 需付加 150 元,
加工費用

假設尺寸 22 吋闊 X 23 吋高

強化玻璃量度尺寸,計算大約費用方法

$22+23 \times 2 = 90$ 吋 以 4 邊長度計算

$15 \text{ 元 } 1 \text{ 吋 } \times 90 = 1350$

鋼化玻璃窗花收費標準

強化鋼化玻璃窗花 HKD 15 元一吋 起 (3 個訂起造包安裝) 小過 3 塊需收取 500 元安裝費

(註:如度尺後不使用本公司任何項目服務,本公司會收取 300 元為上門度尺費,如使用本公司的訂造及安裝服務,不會額外收取上門度尺費用)

