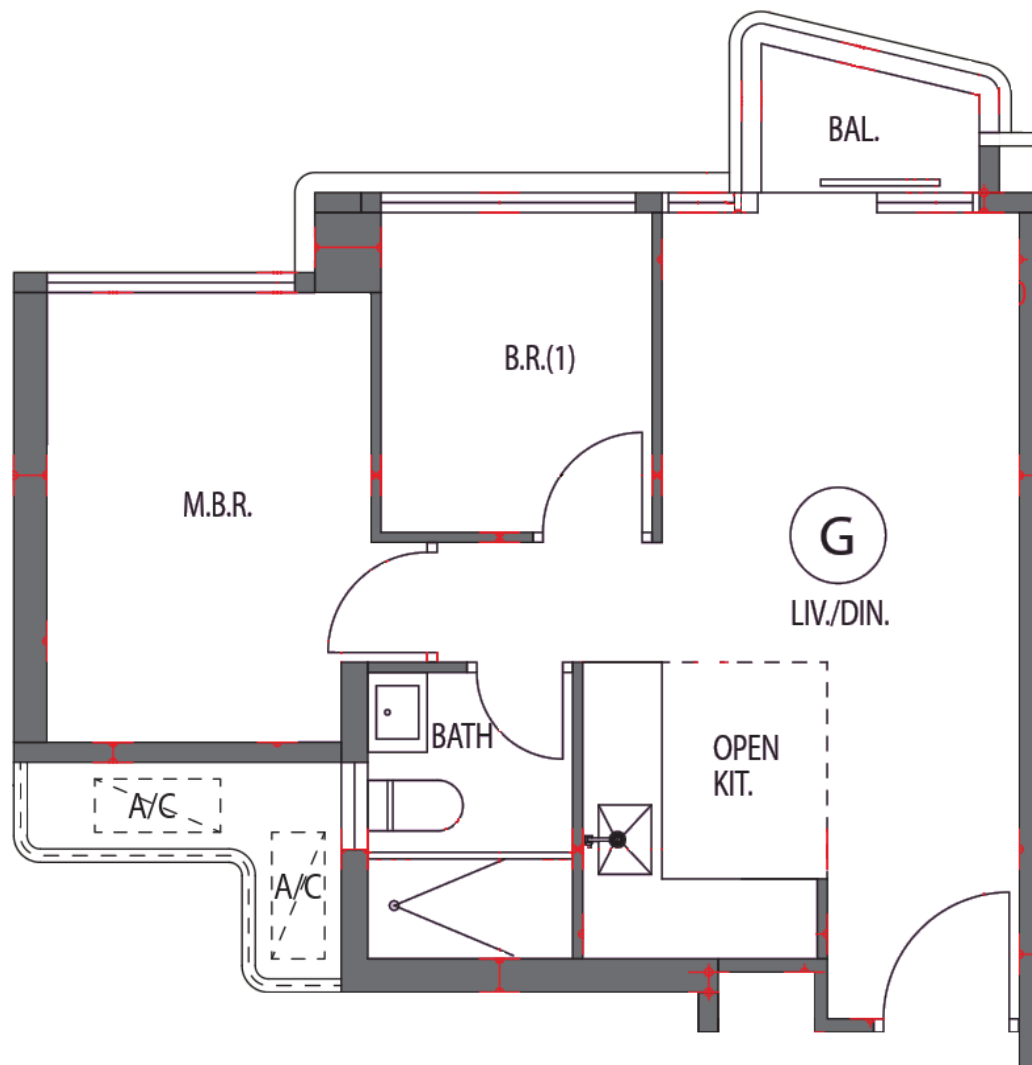


驗樓報告

第一部份 - 單位資料

驗樓日期:	2020 年 3 月 27 日
時間:	上午 / 下午 2 時 15 分
住宅物業名稱:	第10座 樓 G 室
呎數 (實用面積):	465 平方呎 (sq. ft)
天氣:	晴天 / 陰天 / 雨天

單位平面圖



執收清單:

位置: 開放式廚房

室內裝置 (功能及手工檢查)

廚櫃: 有一處櫃鉸鬆, 開門有搖晃 ; 有一處未啣膠收口

有四處櫃鉸欠螺絲

洗滌盆: 啣膠邊有一處粉紅色污漬

水龍頭: 有少量崩花

檯面: 合格

瓷磚: 掃口欠佳

牆身: 明角及陰角批盪不均衡

天花: 合格

地台: 合格

其他: 廚櫃底有大量沙石, 影響地台去水功能

總電掣箱(MCB)門鎖扣不上

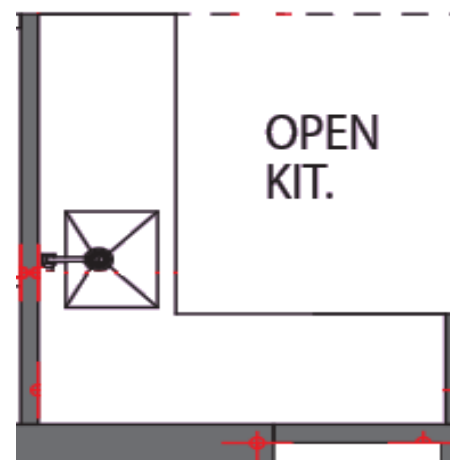
機電裝置

		功能測試		Remarks / Visual Defect :
		Pass	Fail	
家電:	電磁爐	✓		
	電熱水爐	✓		
	雪櫃	✓		
	抽油煙機	✓		
	洗衣連乾衣機	✓		
地台去水:	來去水測試	✓		

燈: 功能: **正常** / 不正常 _____

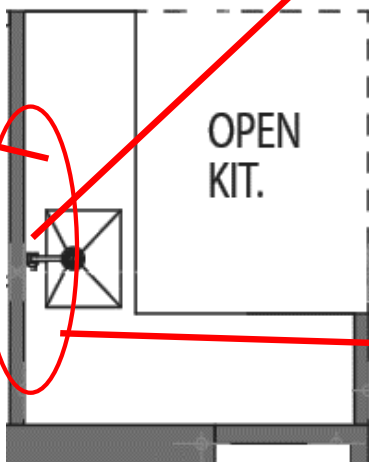
燈掣: 功能: **正常** / 不正常 _____

電插座: 合格



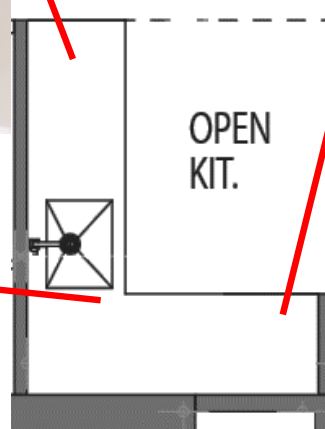
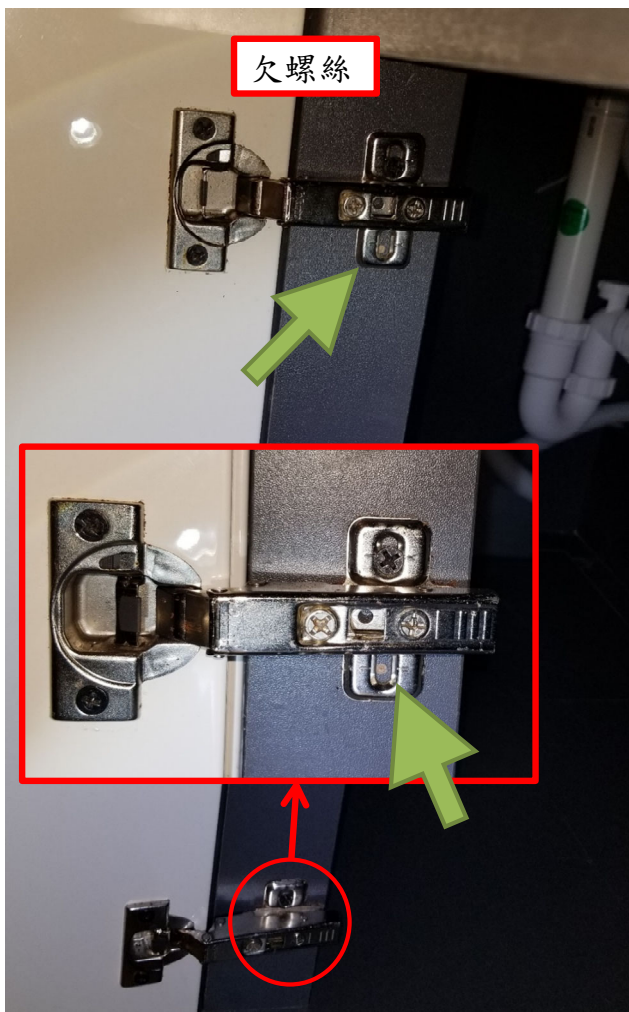
執收清單:

位置: 開放式廚房



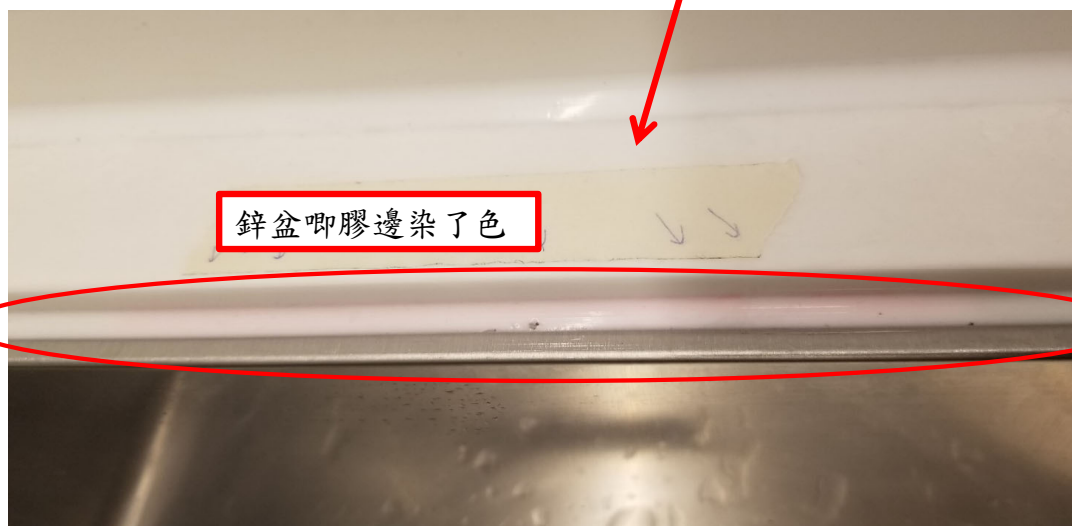
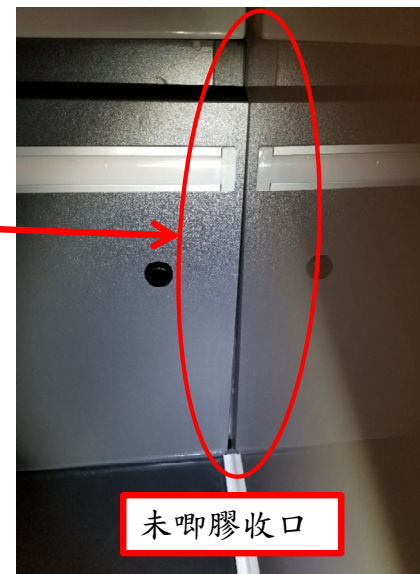
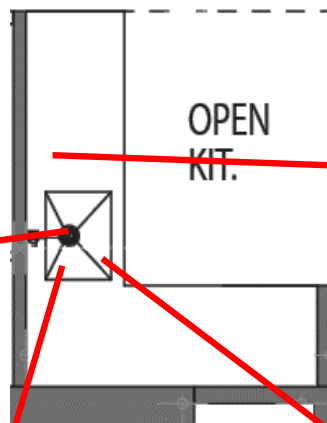
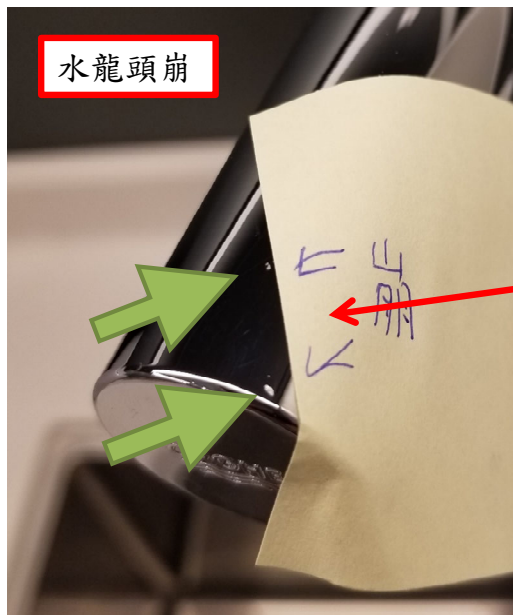
執收清單:

位置: 開放式廚房



執收清單:

位置: 開放式廚房



執收清單:

位置: 大門/飯廳/客廳/走廊

室內裝置 (功能及手工檢查)

	功能/手工		Remarks / Visual Defect :
	Pass	Fail	
大門:			
門鐘	✓		
防盜眼	✓		
飾面	✓		
門擋	✓		
門鎖	✓		
暗藏門鉸	✓		
暗藏氣鼓	✓		
防煙條	✓		
門板	✓		
門框	✓		
封口線	✓		

牆身: 多處崩, 花, 批盪及油漆手工不佳

窗: N/A

天花: 走廊天花燈批盪及油漆收口欠佳

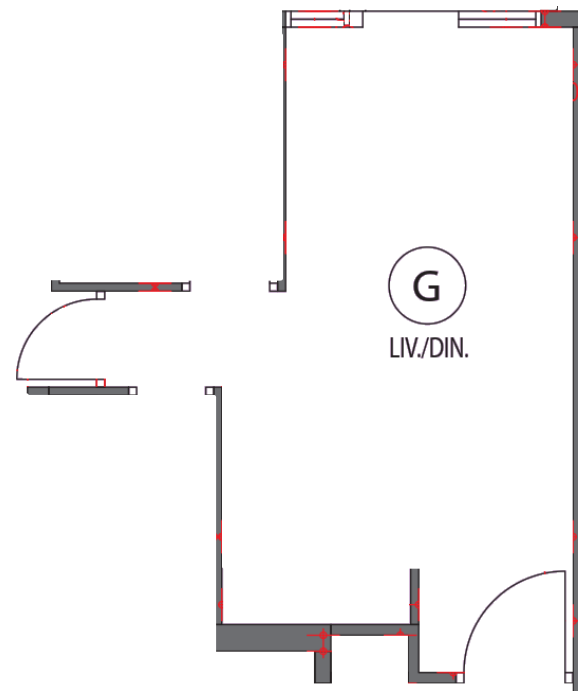
地板: 數處泥水漬, 污漬 及 掃口漬, 要清潔

地腳線: 有一處起隙縫

其他: N/A

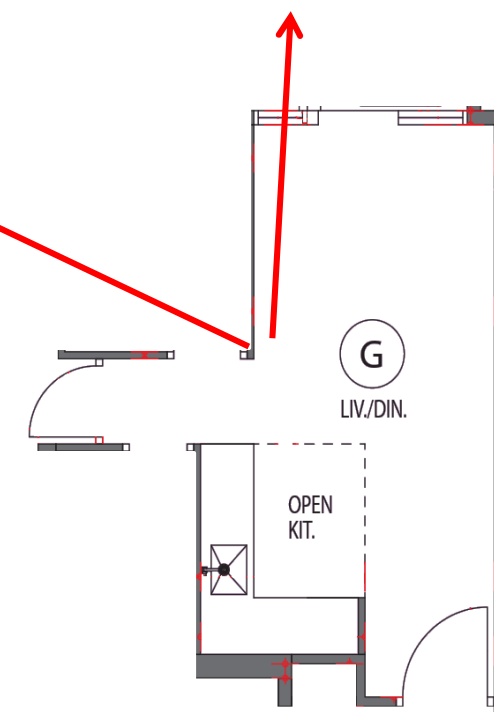
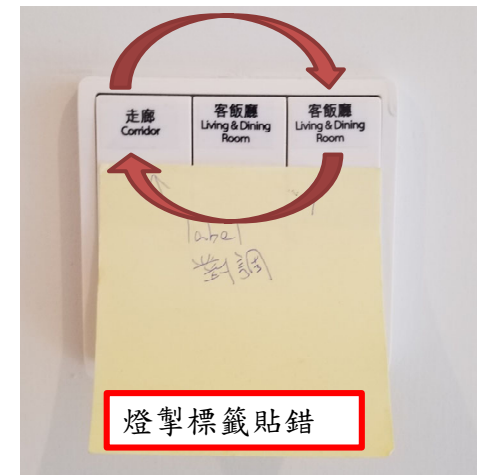
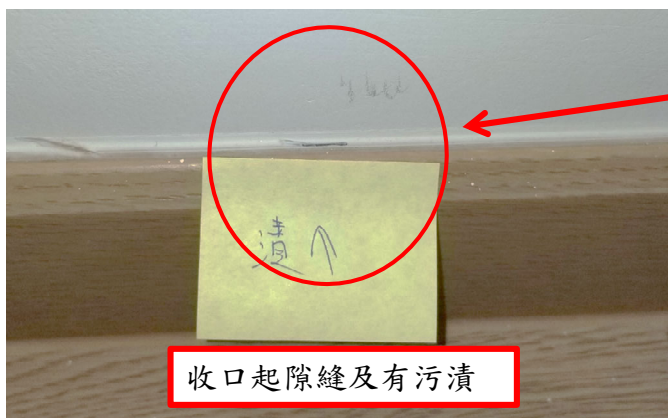
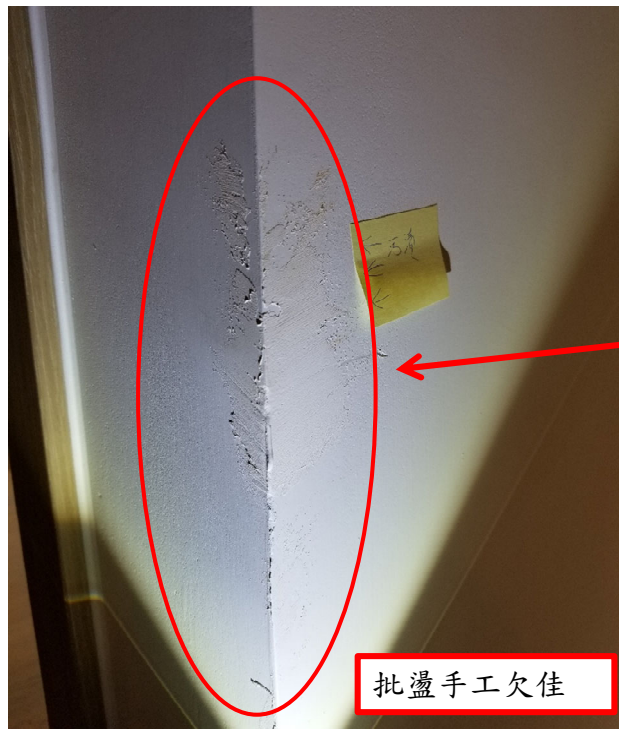
機電裝置

	功能		Remarks / Visual Defect :
	Pass	Fail	
分體式冷氣機:	出風	✓	機邊有污漬
	擺風(上下)	✓	
	空調機開關掣	✓	
燈:	天花燈	✓	
	燈掣	✓	三位雙控開關燈掣標籤貼錯
電力裝置:	插蘇	✓	掣面有污漬
	電視天線插座		合格
	電話插座		合格
	對講機		合格



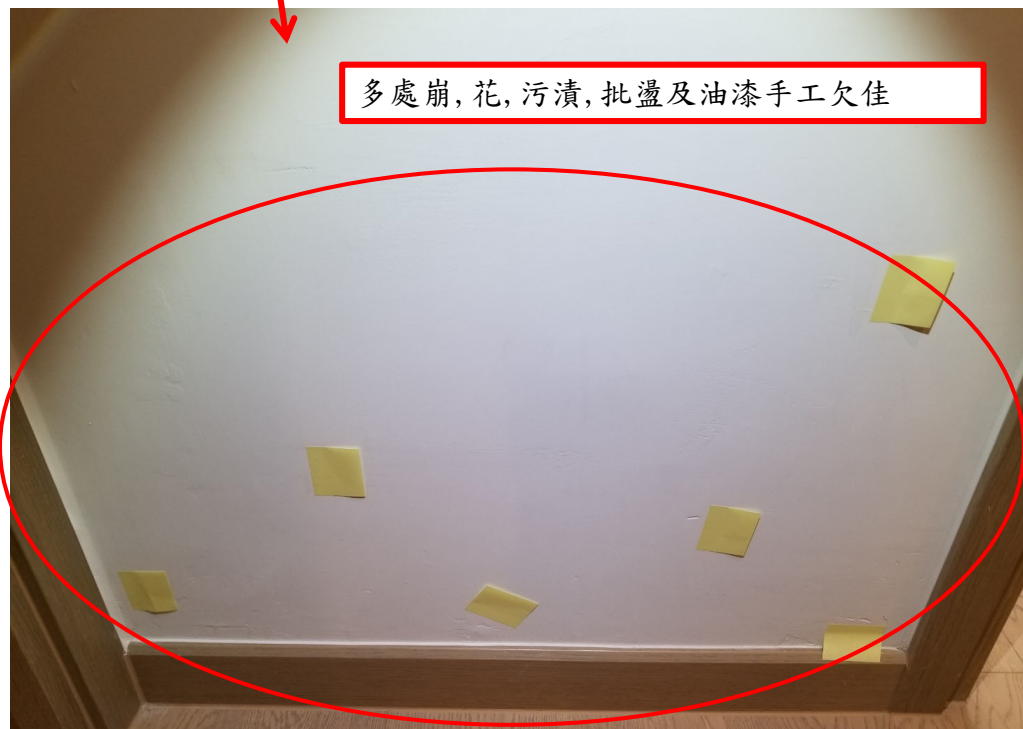
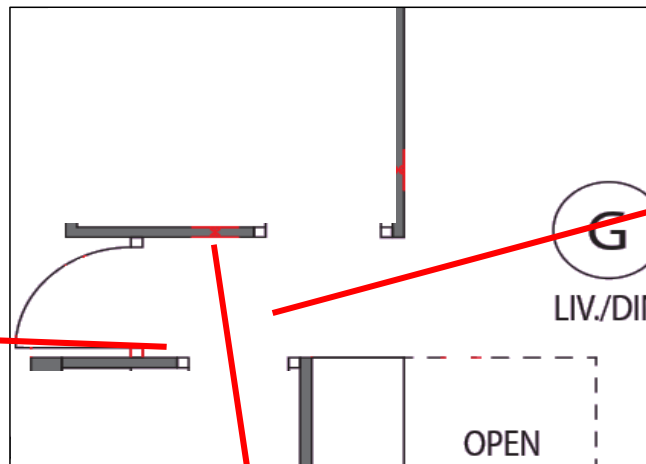
執收清單:

位置: 飯廳/客廳



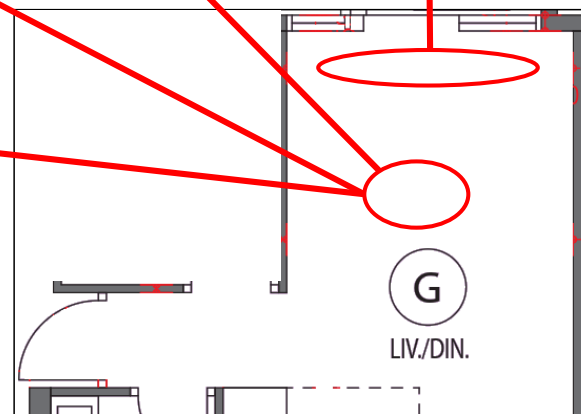
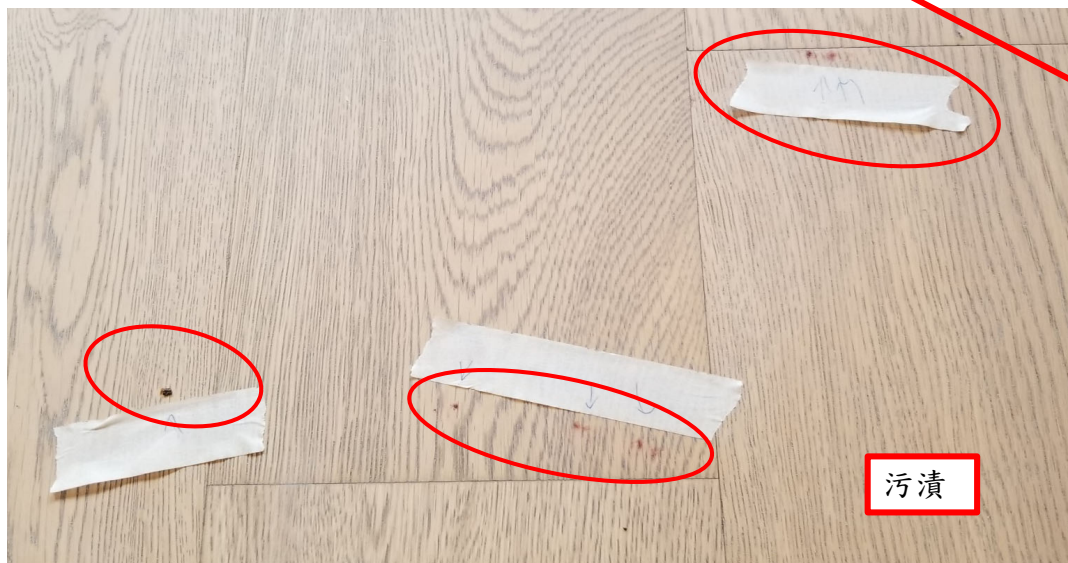
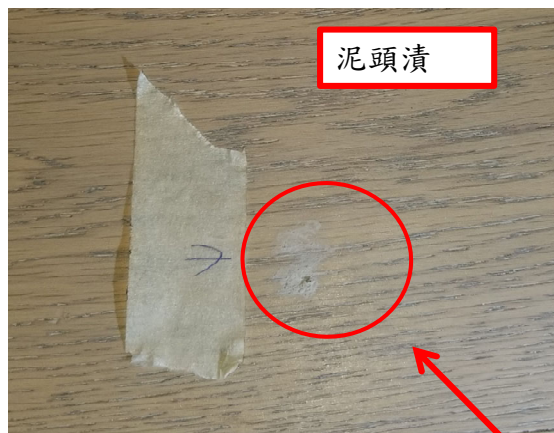
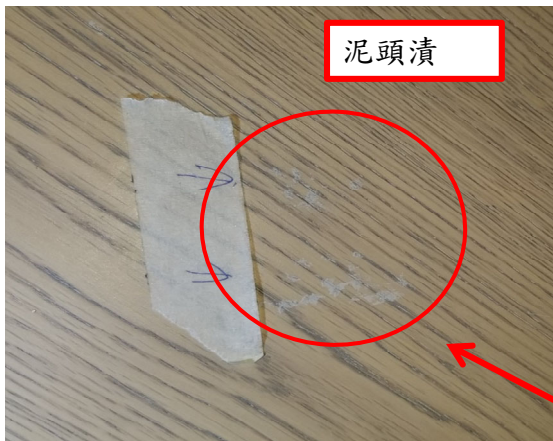
執收清單:

位置: 飯廳/客廳



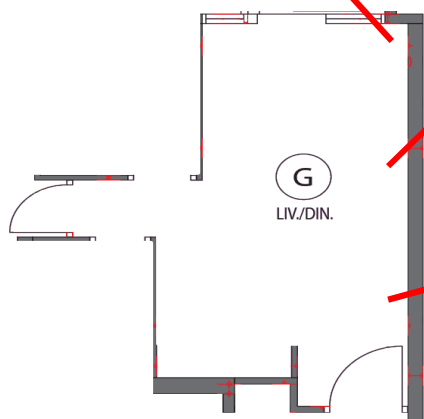
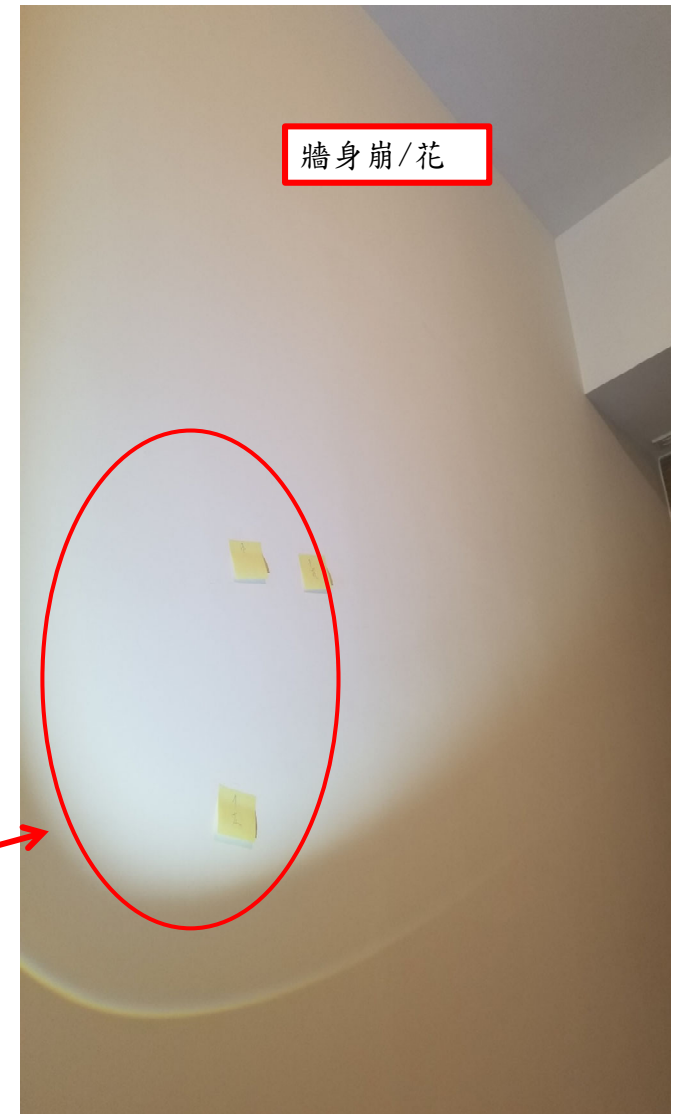
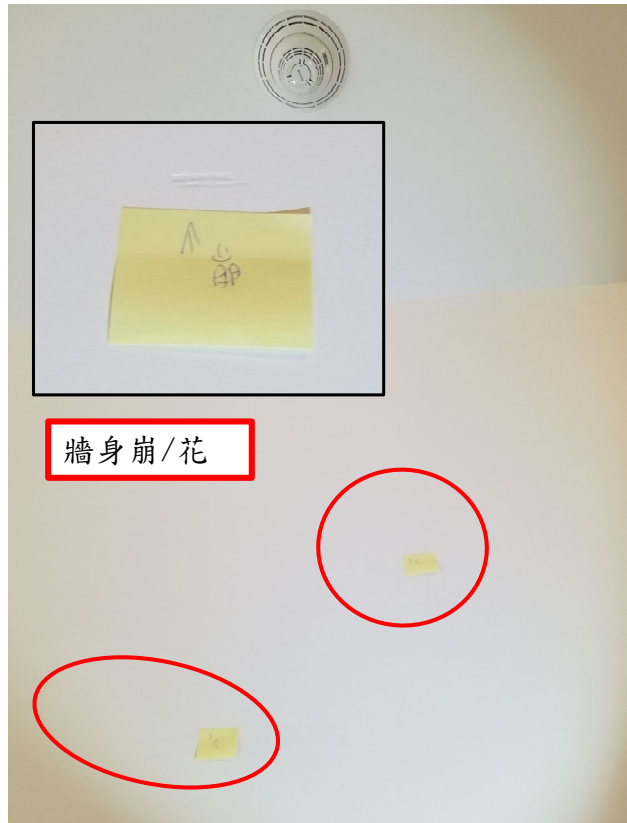
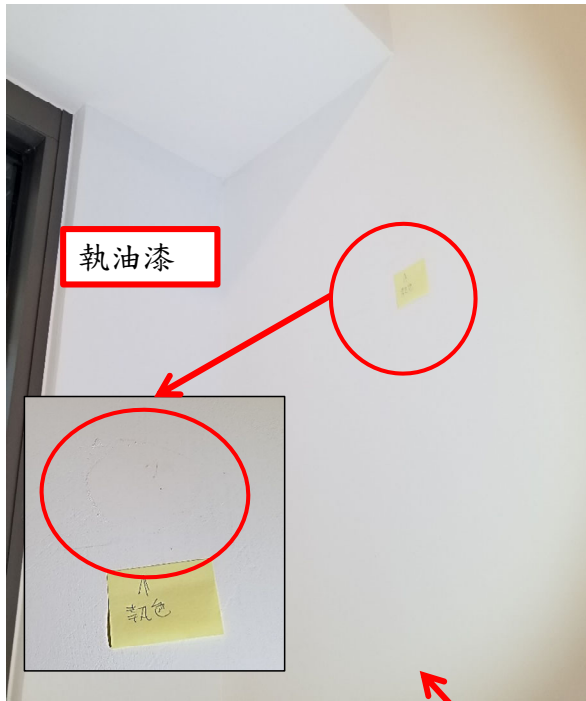
執收清單:

位置: 飯廳/客廳



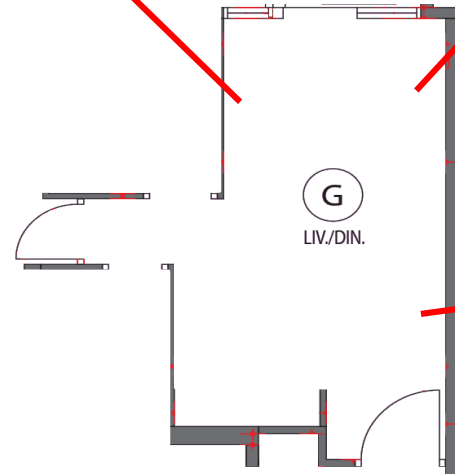
執收清單:

位置: 飯廳/客廳



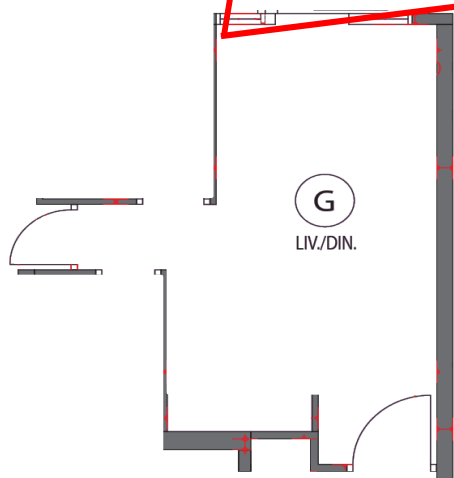
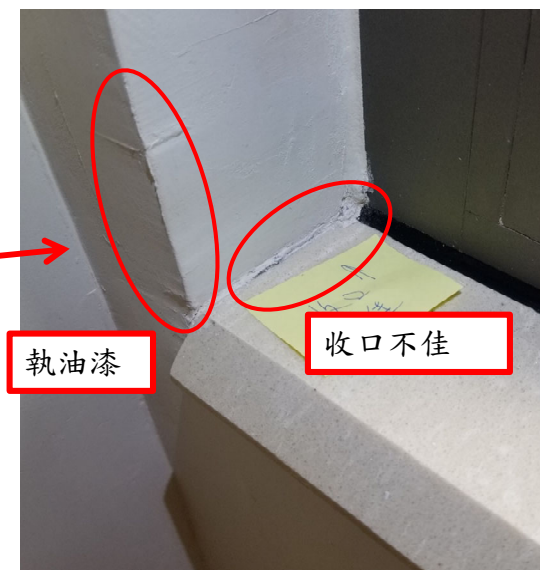
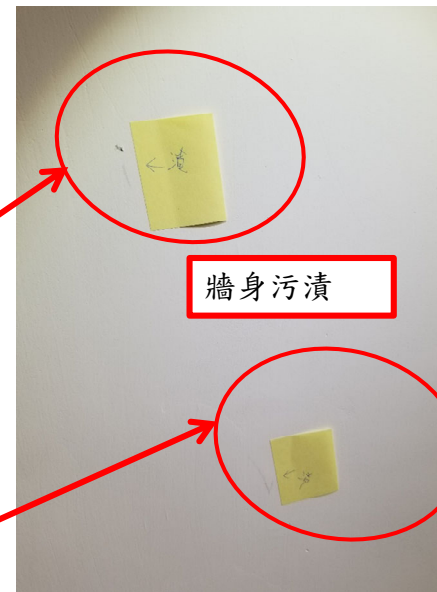
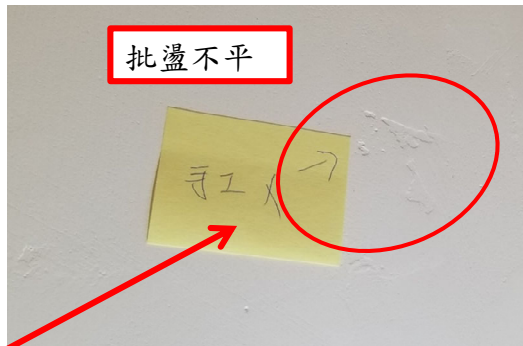
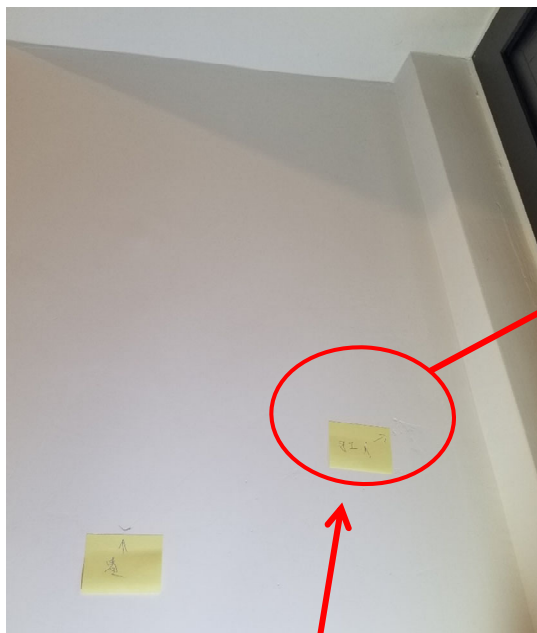
執收清單:

位置: 飯廳/客廳



執收清單:

位置: 飯廳/客廳



執收清單

位置: 露台

室內裝置 (功能及手工檢查)

欄河: 合格

玻璃圍欄: 有一處花痕

外牆瓦: 窗頂位置有碳酸鈣(又稱"白華")出現影響外觀及瓦剝落的可能

地台瓦: 企身有一塊空心磚

地台斜水: 合格

地台去水面: 合格

天花: 合格

牆身瓦: 要清潔

露台趟門: 有數處花痕 ; 螺絲起鏽

窗: 窗邊膠手工欠佳 ; 鎖片鬆

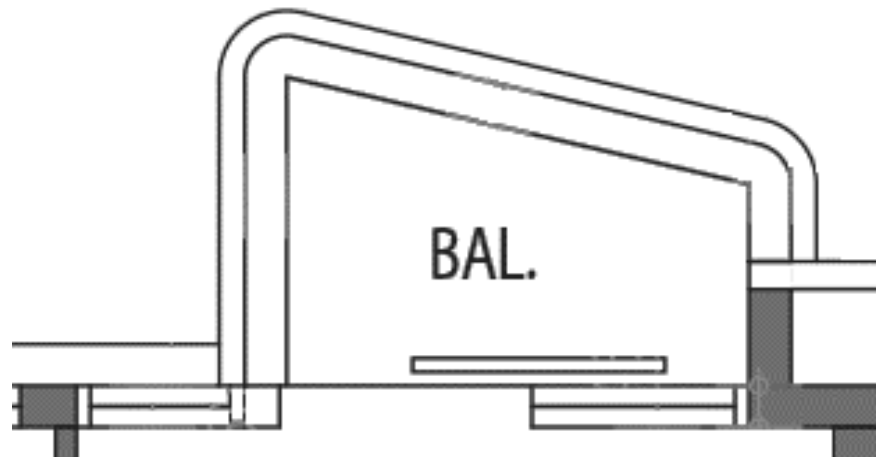
其他: 圍欄磚面有一處唧膠漬

防水膠手工欠佳

機電裝置

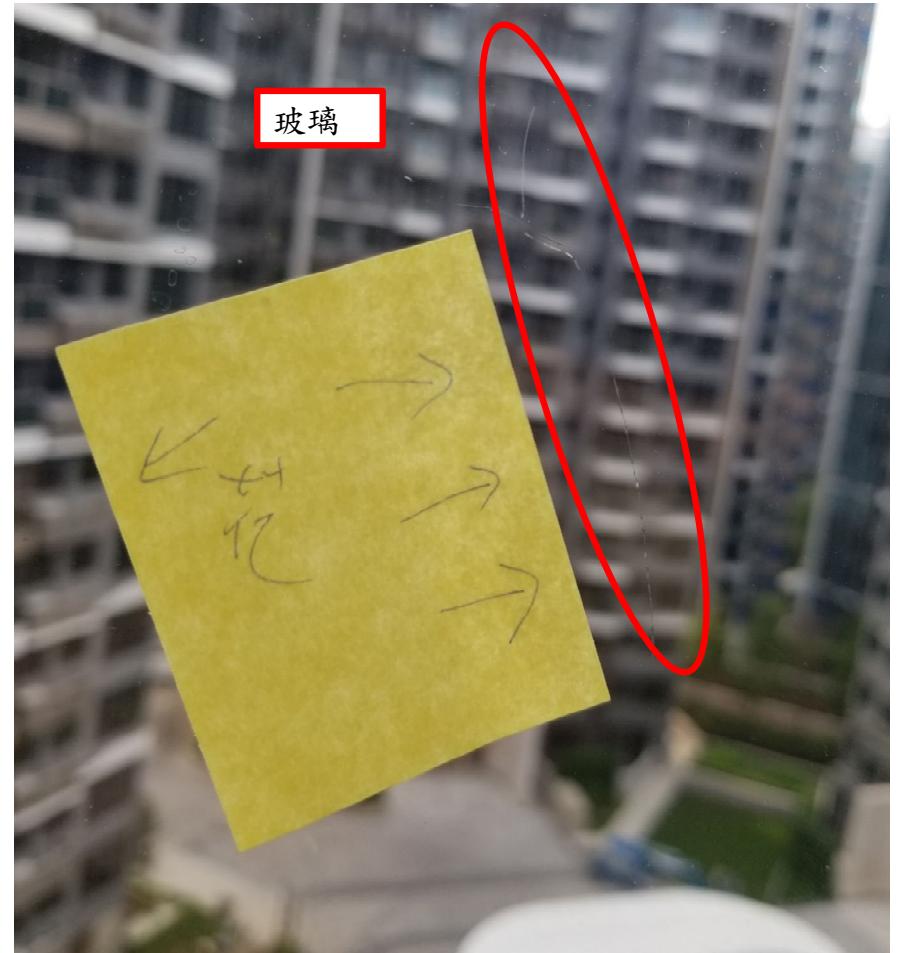
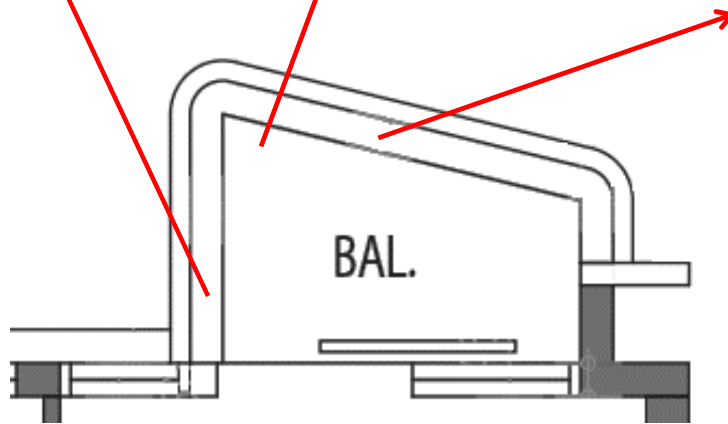
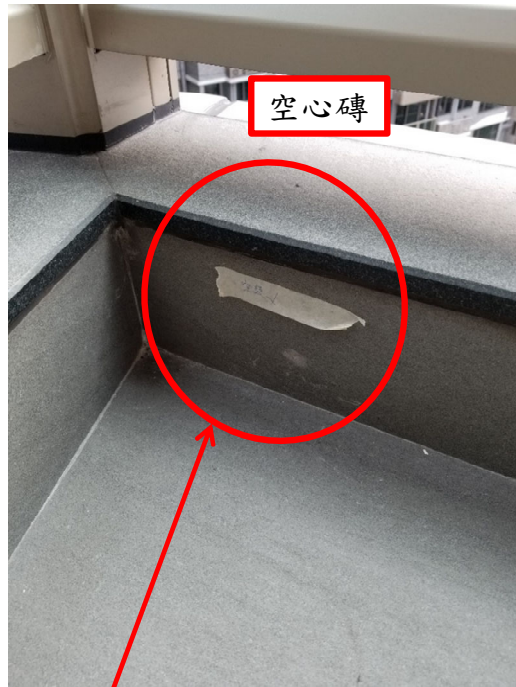
燈: 功能: **正常** / 不正常 _____

燈掣: 功能: **正常** / 不正常 _____



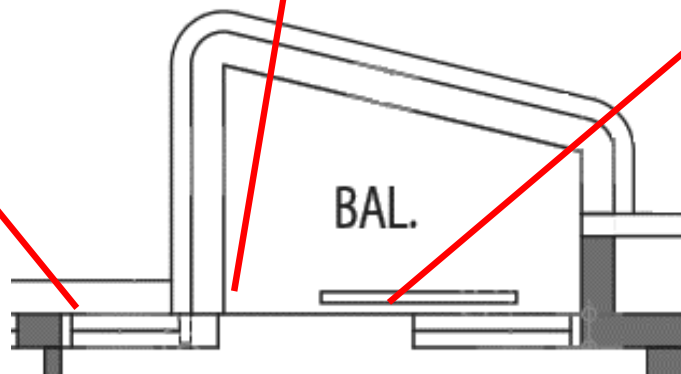
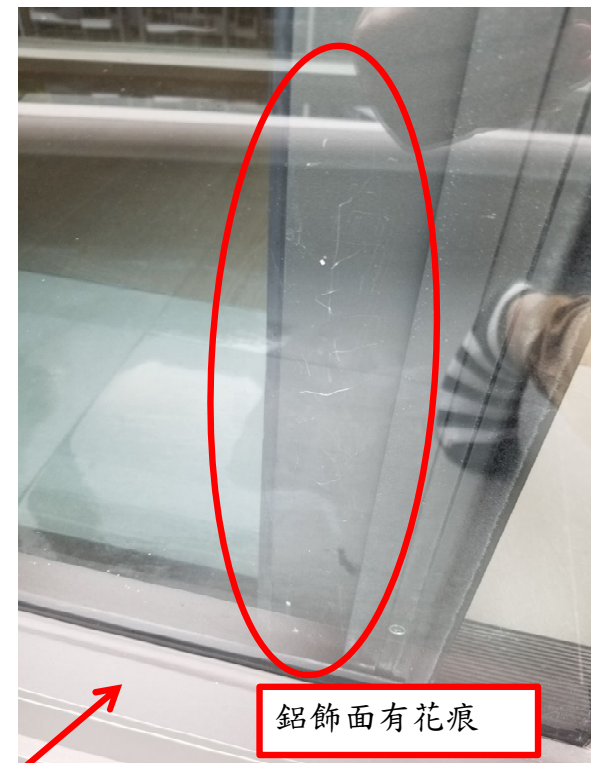
執收清單

位置: 露台



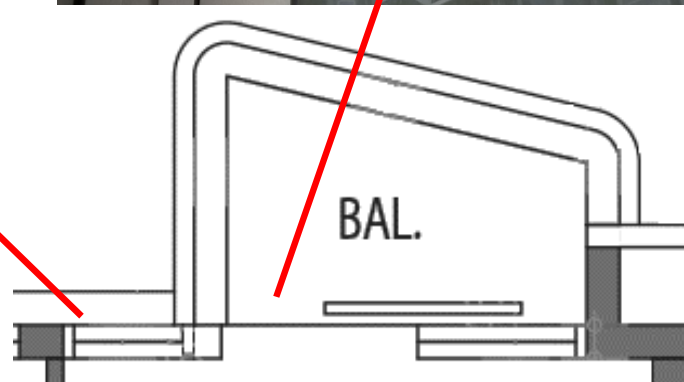
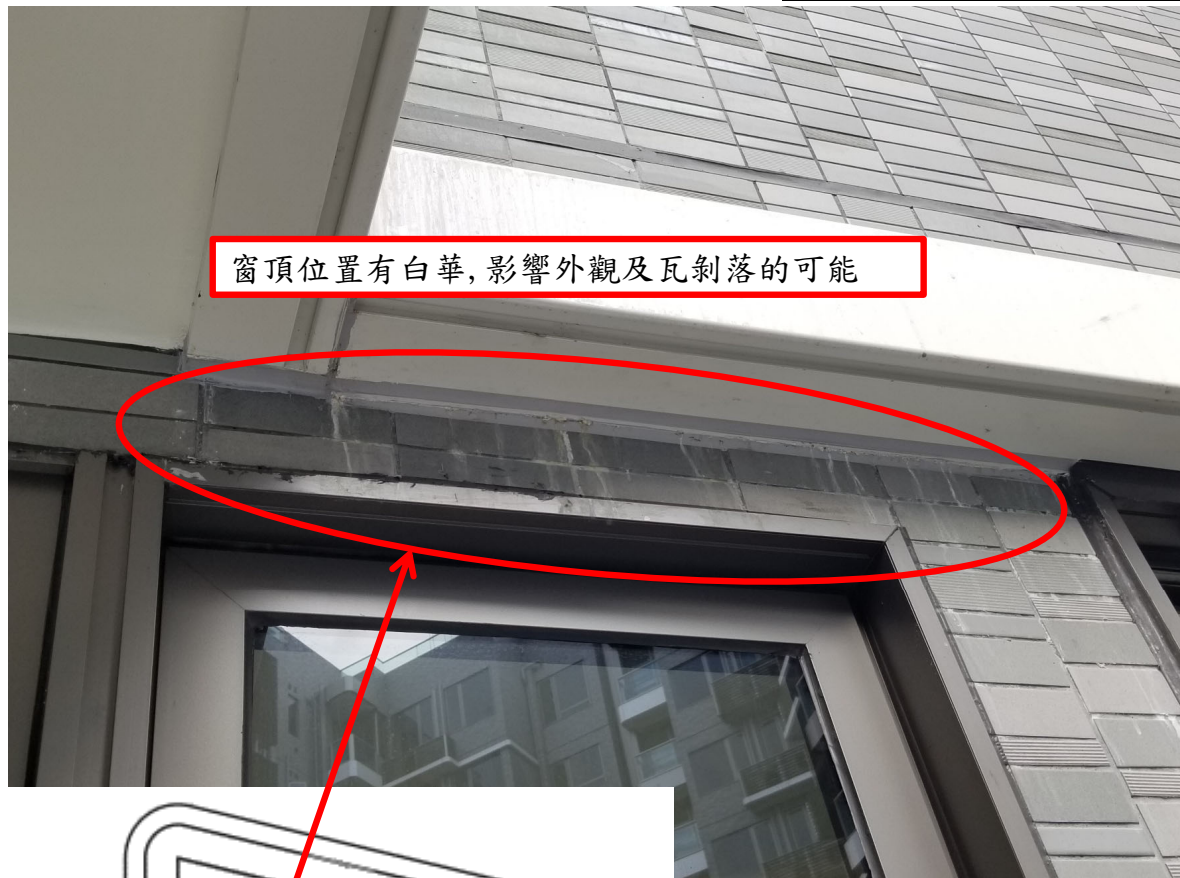
執收清單

位置: 露台



執收清單

位置: 露台



執收清單

位置: 睡房

室內裝置

Remarks / Visual Defect :

房門:	門擋	合格
	門鎖	合格
	暗藏門鉸	合格
	封口線	合格
	門板	合格
	門框	合格, 要清潔

牆身: 多處崩, 花, 批盪手工欠佳

天花: 合格

地板: 合格

地腳線: 有一處起隙縫

窗: 合格

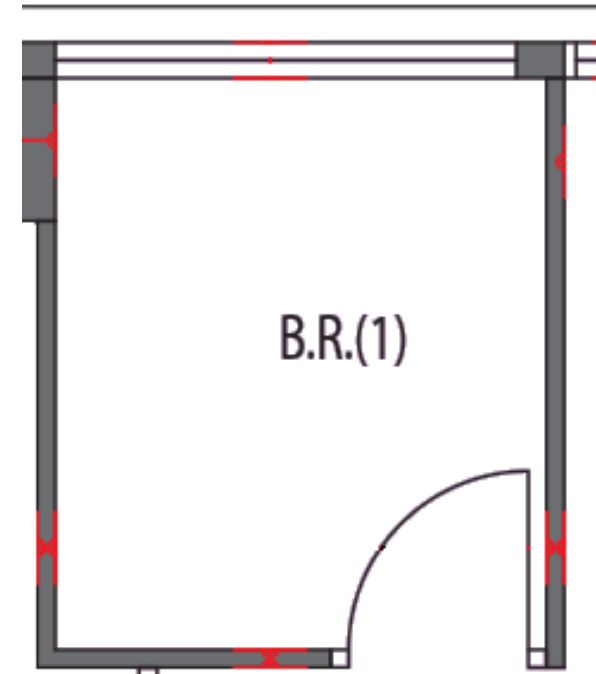
其他: 窗邊防水膠手工欠佳

機電裝置

Remarks / Visual Defect :

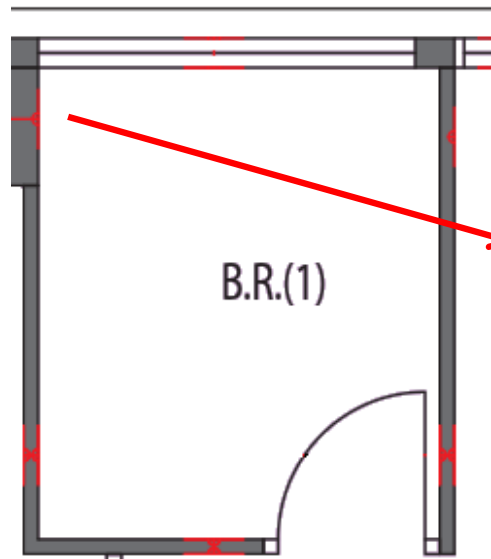
		功能		Remarks / Visual Defect :
		Pass	Fail	
分體式冷氣機:	出風	✓		
	擺風(上下)	✓		
	空調機開關掣	✓		
燈:	天花燈	✓		
	燈掣	✓		
	插蘇	✓		
電力裝置:	電視天線插座			合格
	電話插座			合格

其他: N/A

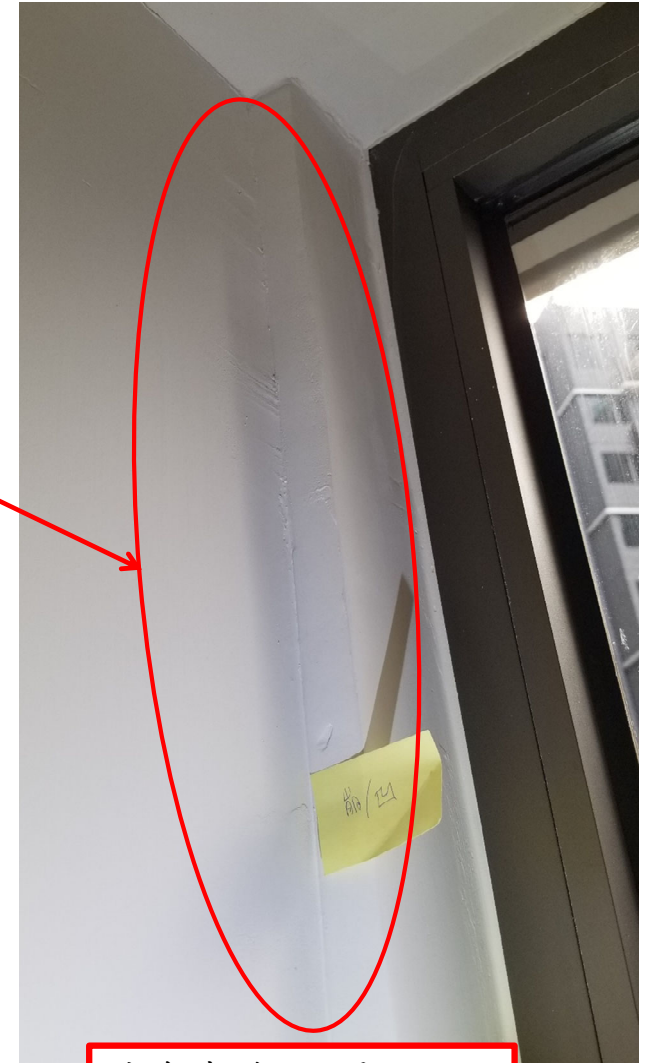


執收清單

位置: 睡房



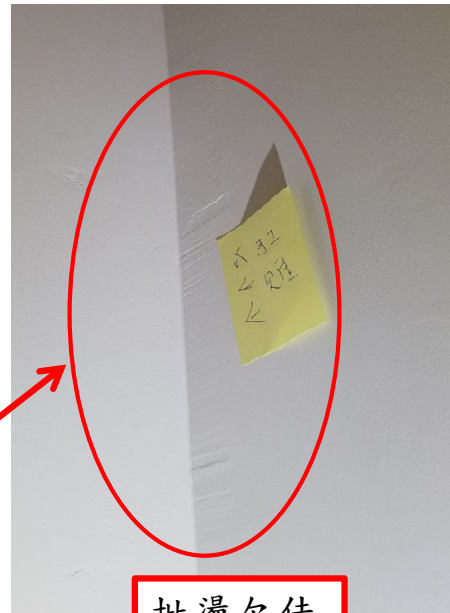
牆身崩花



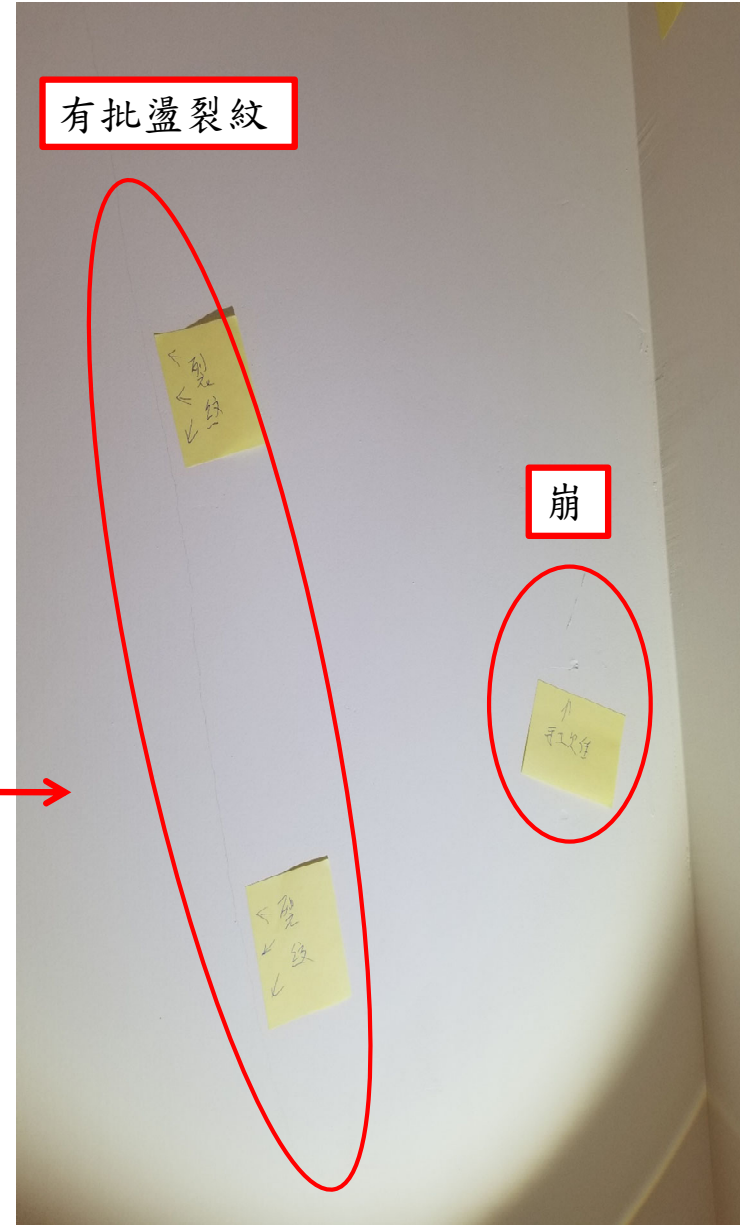
牆身崩花, 批盪欠佳

執收清單

位置: 睡房

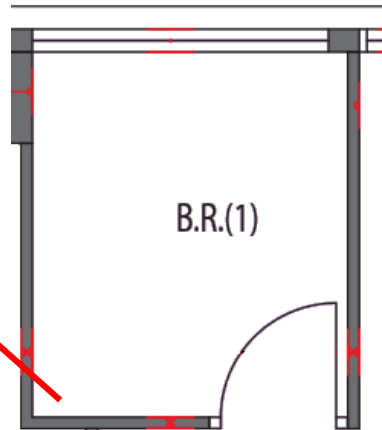


批盪欠佳



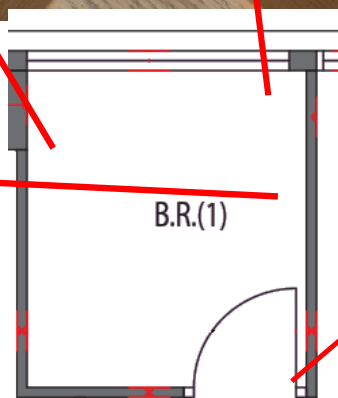
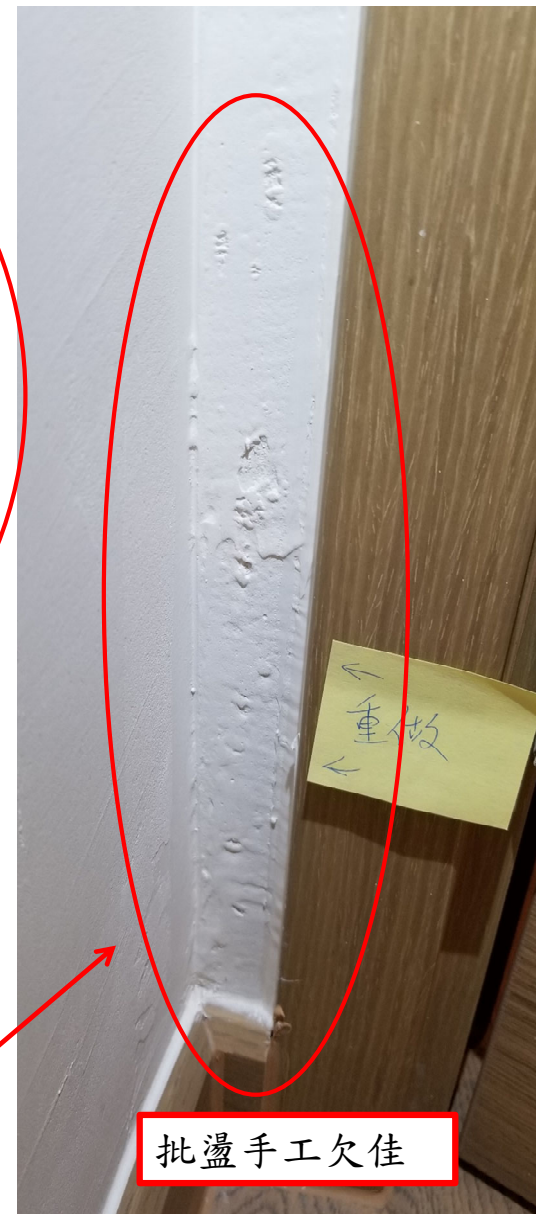
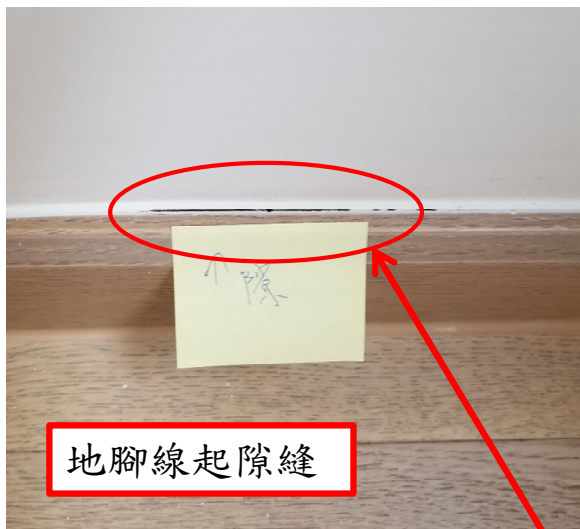
有批盪裂紋

崩



執收清單

位置: 睡房



執收清單

位置: 睡房

室內裝置

Remarks / Visual Defect :

房門:	門擋	合格
	門鎖	合格
	暗藏門鉸	合格
	封口線	合格
	門板	合格
	門框	合格

牆身: 多處崩, 花, 批盪手工欠佳

天花: 合格

地板: 合格

地腳線: 合格

窗: 多點窗鎖鬆 ; 上窗鉸銅片欠螺絲

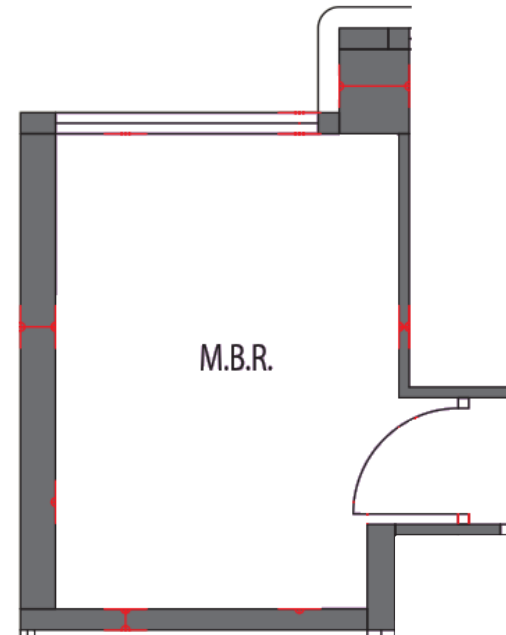
其他: 外牆鋁片裝飾出現污漬/蝕漬

機電裝置

Remarks / Visual Defect :

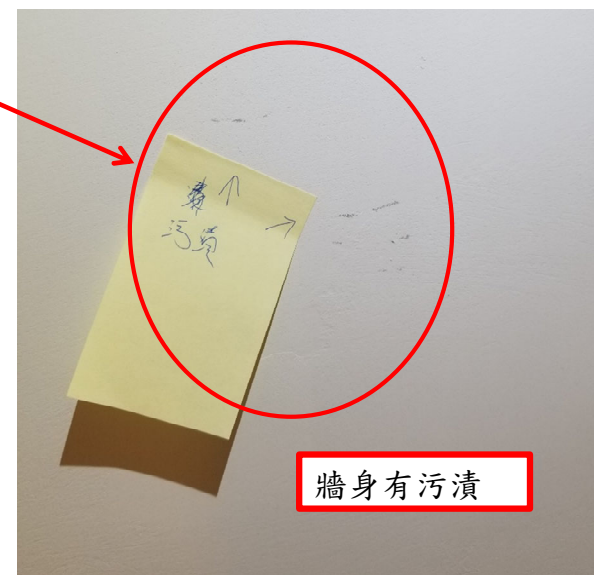
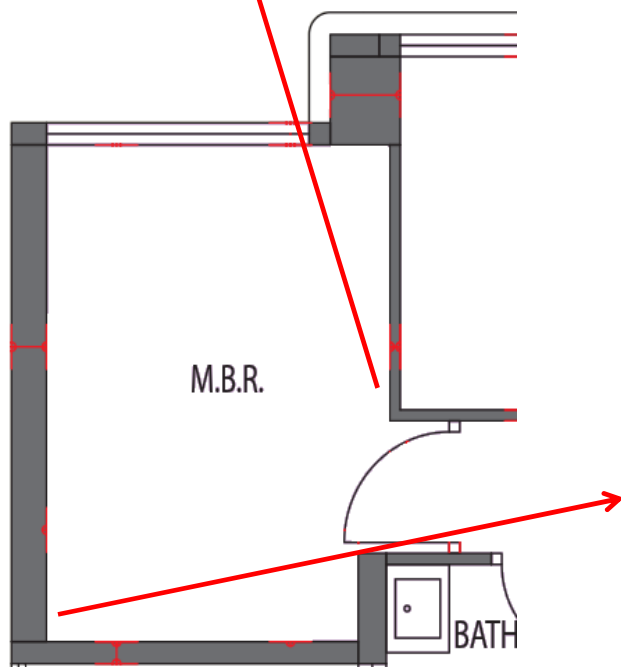
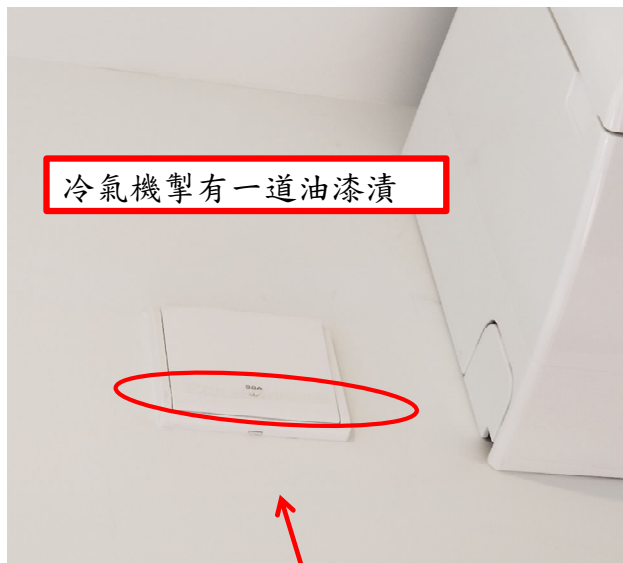
		功能		Remarks / Visual Defect :
		Pass	Fail	
分體式冷氣機:	出風	✓		
	擺風(上下)	✓		
	空調機開關掣	✓		掣面有油漆漬
燈:	天花燈	✓		
	燈掣	✓		
電力裝置:	插蘇	✓		
	電視天線插座			合格
	電話插座			合格

其他: N/A



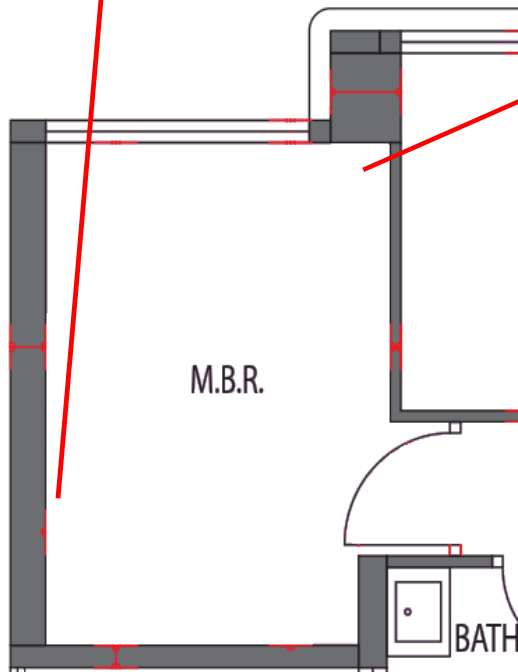
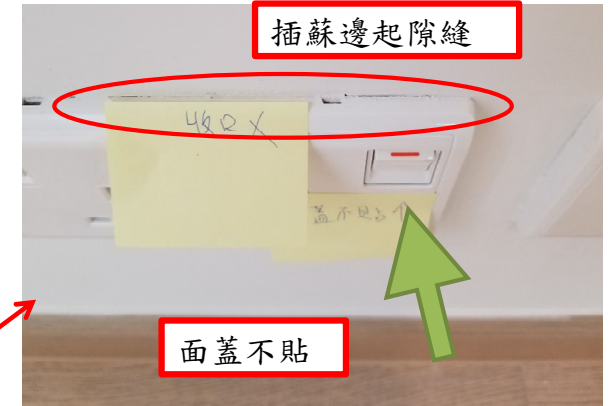
執收清單

位置: 睡房



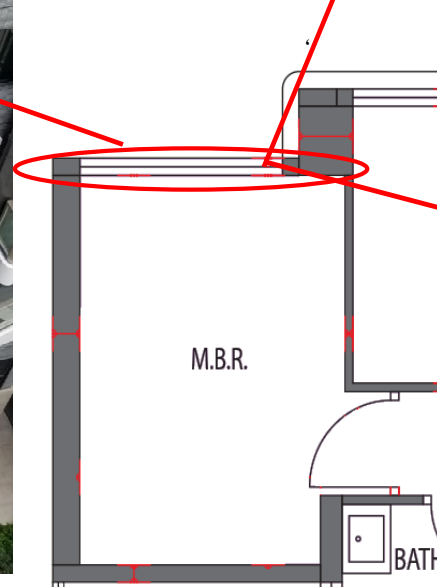
執收清單

位置: 睡房



執收清單

位置: 睡房



執收清單

位置: 浴室

室內裝置

- 門: 合格
- 門鉸: 合格
- 門鎖: 合格
- 牆身: 牆身掃口不均衡
- 天花: 合格
- 地台: 合格
- 窗: 防水膠邊鬆脫;窗框彎曲
- 面盆櫃: 櫃內有一螺絲未收好;有兩處膠漬;石材面有油漆漬
- 面盆: 去水面蓋花痕及周邊有鐵鏽漬
- 淋浴間: 有一塊空心磚
- 檯面: 合格
- 鏡櫃: 鏡框有一處污漬
- 廁紙架: 合格
- 其他: N/A

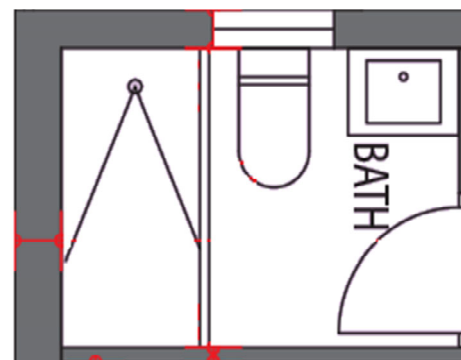
機電裝置

	Pass	Fail	Remarks / Visual Defect :
浴室寶:	功能	✓	
面盆:	去水測試	✓	
水龍頭:	冷熱水	✓	有花痕及膠漬
座廁:	安裝		× 座廁鬆
	沖水	✓	沖水有黃泥水,水箱要清潔;咸水掣有鏽漬
淋浴位置:	扶手	✓	
	龍頭	✓	
	花灑套裝	✓	
	地台去水蓋	✓	
	去水測試	✓	去水口有沙石積聚,要清潔
地台去水:	去水測試	✓	欠地台去水隔氣芯,有沙石積聚
電熱水爐:	功能	✓	

燈: 功能 **正常** / 不正常

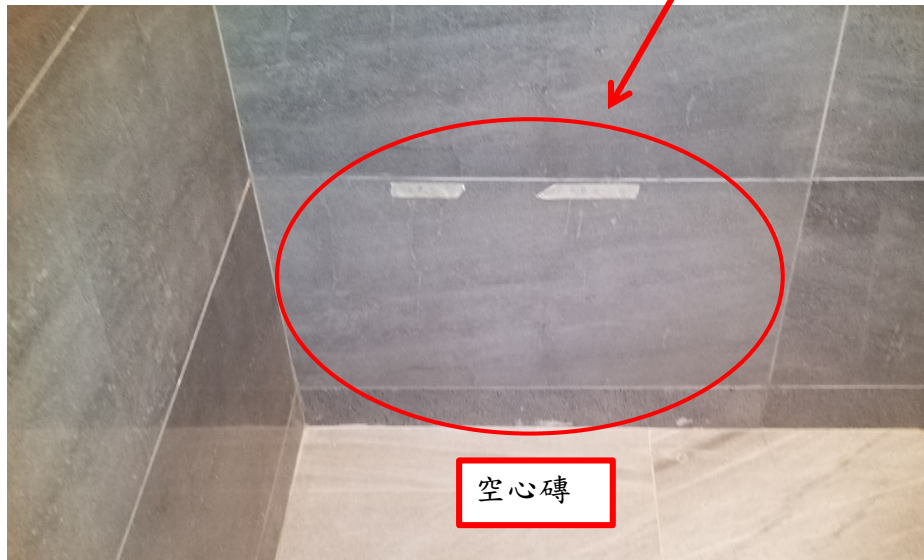
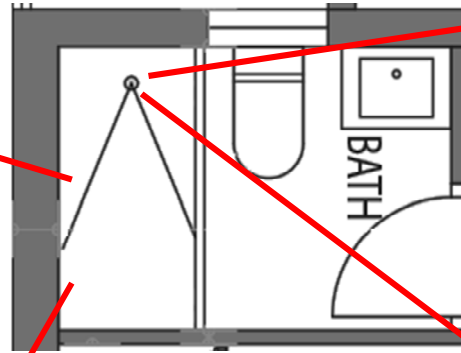
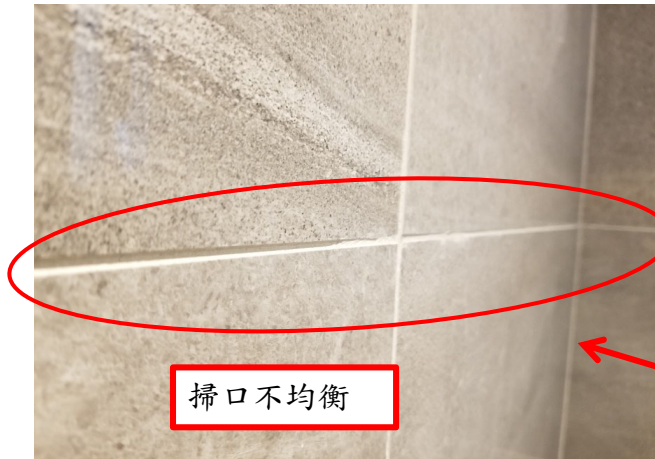
燈掣: 功能 **正常** / 不正常

USB電插座: 合格



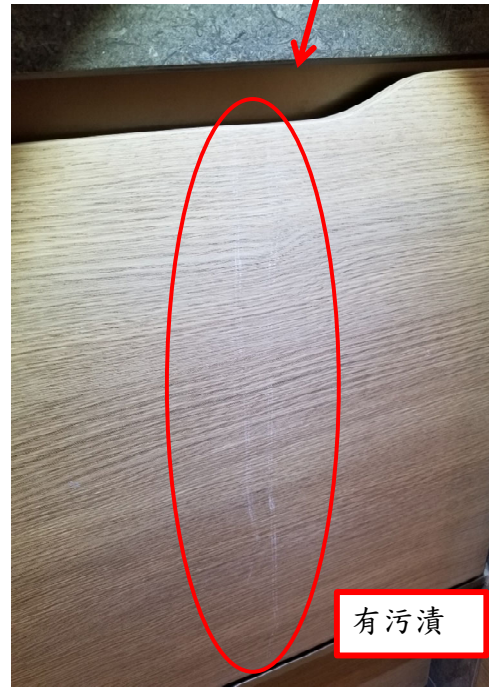
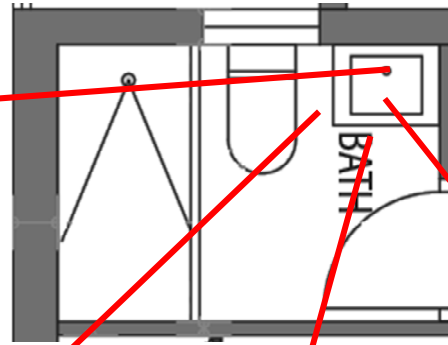
執收清單

位置: 浴室



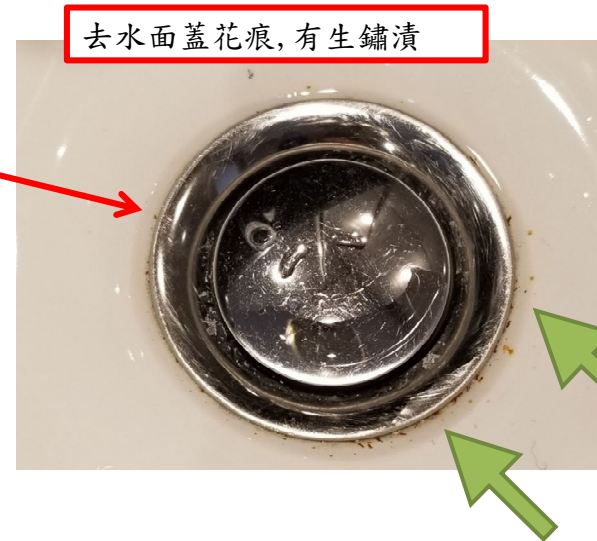
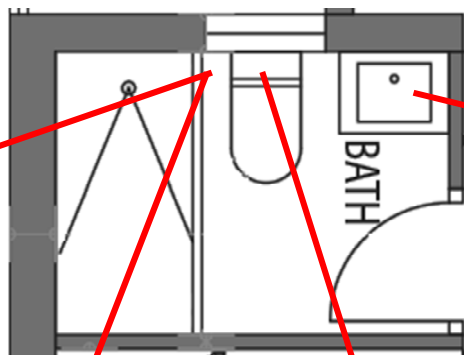
執收清單

位置: 浴室



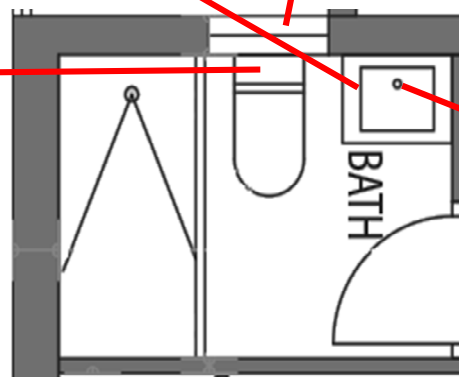
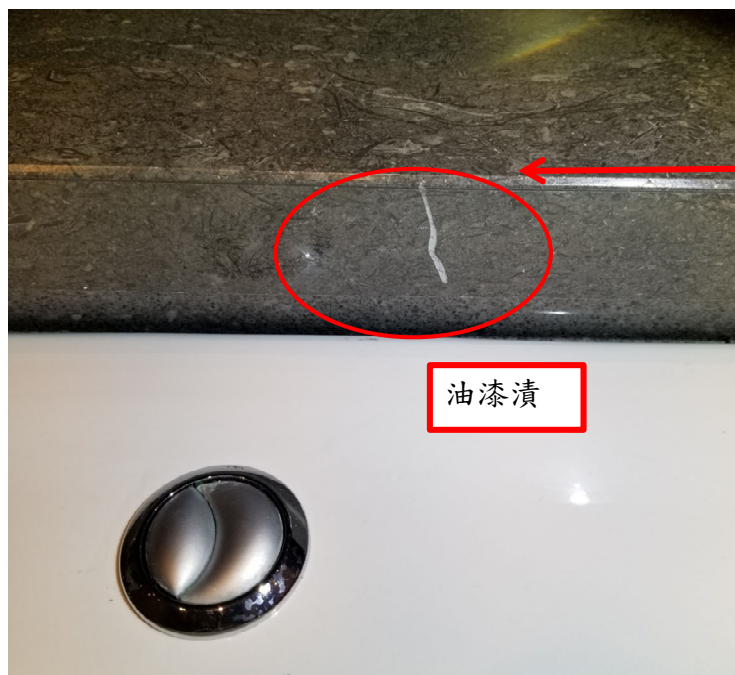
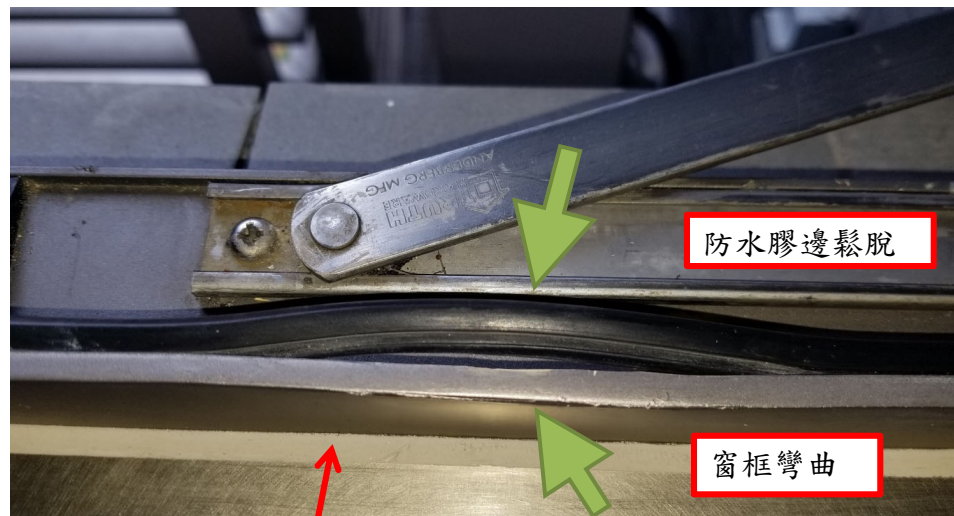
執收清單

位置: 浴室



執收清單

位置: 浴室



執收清單

位置: 外牆



外牆的防水啣膠手工需改善, 窗邊有潛在滲水風險.



窗邊牆身濕度:



室內牆身濕度: