

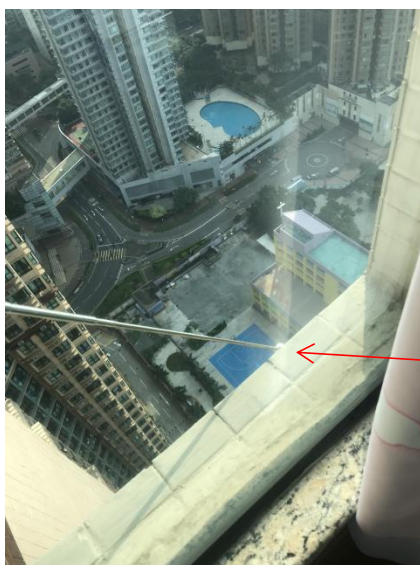
## 鋁窗框邊及窗台防漏滲水工程服務簡介

### 專業防漏檢測

專業儀器檢測窗戶滲水源頭,用最有效的辦法,解決滲漏問題



政府認可品牌檢測儀器,滲透式探測功能,準確尋找滲水源頭



窗框邊外牆空鼓測試



檢測鏡目測,窗框邊  
裂縫及能導致滲水的  
缺陷問題



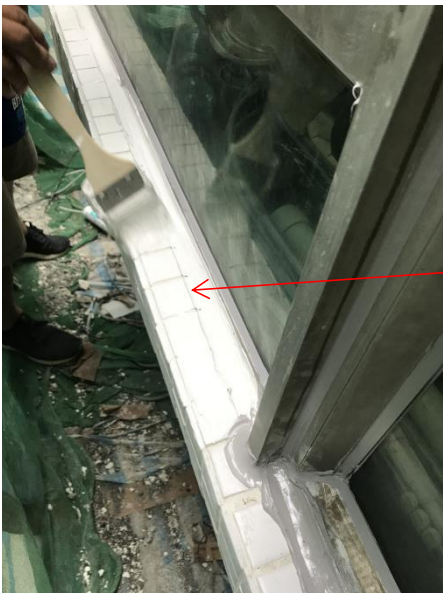
檢測玻璃膠,是否有老  
化,收縮和裂縫等情況

## 專業防漏施工程序參考

用最有效的補救辦法, 技術解決滲漏問題



重啣 SikaHyflex®-150 Construction 高性能外  
牆膠



在窗邊位置, 塗抹指  
定品牌防漏塗層至  
標準厚度



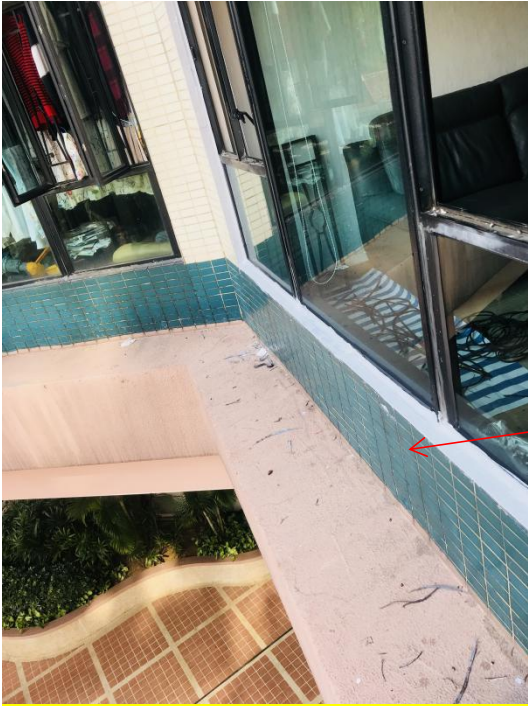


防漏塗層



重啣室外所有梗位及活動窗 Dow Corning 791 玻璃膠膠

## 完工照片參考



灰色 高密度防漏  
塗層



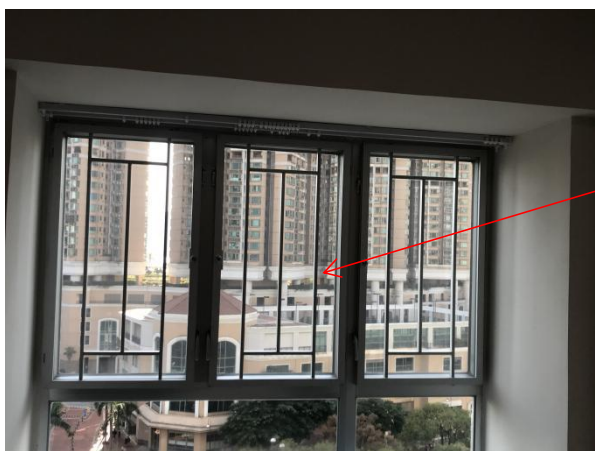
白色 防吸熱防漏  
塗層

## 問與答

### 進行防漏工程是否需要搭棚進行?

本港有 60% 的樓宇 可以不需要搭棚的情況下進行鋁窗防漏工程,有 40% 左右需要搭棚才能進行該項工程,以下有 2 個不同案例,以供參考.

**案例一** 不需要搭棚可進行工程的特徵 窗戶沒有梗位玻璃,每扇窗能獨立活動.



活動窗

**案例二** 需要搭棚才可進行工程的特徵,窗戶有梗位大玻璃,左右只有一扇窗能獨立活動.



梗位玻璃

## 工程需時

不需要搭棚進行窗框防漏工程的屋苑,一般一天內能完成所有項目

## 驗窗滲漏檢查費

如檢查後,不使用本公司任何項目服務,本公司會收取該區域的訂明檢驗收費為最低消費,如使用本公司的服務,不會額外收取檢查費用

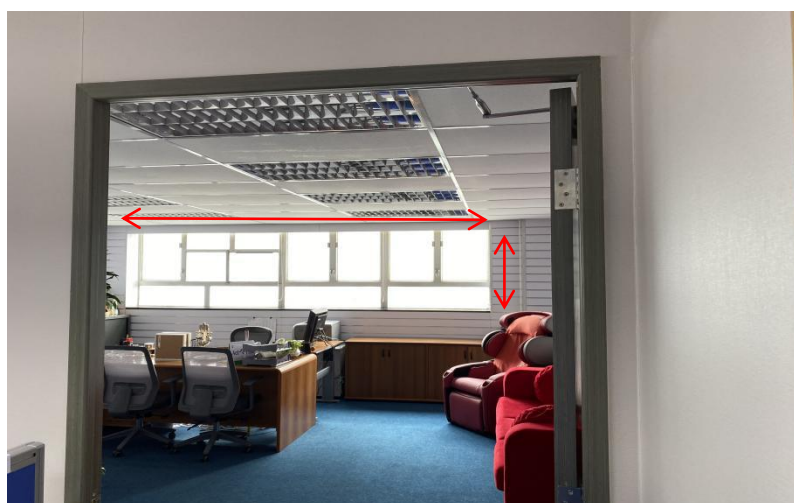
HKD 300 (新界區)

HKD 400 (九龍區)

HKD 500 (香港區)

(備註:馬鞍山,將軍澳,西貢以九龍區收費計算 大嶼山,東涌以香港區收費計算,一些偏遠地區如離島收費請致電查詢)

## 窗框量度尺寸及計算工程費用方法



假設窗框尺寸 4 米闊 X 2 米高

### 窗框防漏量度尺寸,計算大約費用方法

$4 + 2 \times 2 = 12$  米 以 4 邊長度內外框計算 合計 24 米

$350 \text{ 元 } 1 \text{ 米 } \times 24 = 8400 \text{ 元}$

## 鋁窗框邊及窗台防漏收費標準

儀器檢測及滲漏原因評估 HKD 區域收費

窗框防滲漏工程 (按米內外框計算) HK 350

(嚴重結構性窗框滲漏問題才適用) 防水打針工程 HKD 350

(窗框防滲漏及防水打針工程有最低收費,第一幅 10 米起計,第二幅 8 米起計,第三幅 6 米起計,其後按照每米 350 元計算)



## 解決滲漏問題的重要性

窗框滲水問題不但影響裝修外觀,如不理會最終可能對內部結構做成影響,防水材料的老化導致防水性能失效,當雨季的來臨,雨水經窗框接縫一些像毛細管的裂縫滲入,當混凝土內的鋼筋因雨水及空氣滲入,失去保護時,導致鋼筋受浸蝕,生銹,發脹,兩種物料熱漲冷縮程度不一,因混凝土的抗拉性能比較低,最終導致嚴重的裂痕,對外觀及結構做成很大的影響,我們的專業防水服務,採用高級防水材料,以專業的經驗和技術,輕鬆為客戶解決滲漏問題.



解決家居滲漏問題可令生活更舒適,樓宇更安全

香港驗窗檢測顧問專線:9668-7826

TEL:2136-6993 / 2376-4996

傳真號碼: 3182-5422

網址 <http://www.windowinspection.com.hk>

版權所有 © 2015 香港驗窗檢測顧問 WINDOW INSPECTION HK

